

ФЕДЕРАЛЬНОЕ АГЕНТСТВО
КАДАСТРА ОБЪЕКТОВ НЕДВИЖИМОСТИ
ФЕДЕРАЛЬНОЕ ГОСУДАРСТВЕННОЕ УНИТАРНОЕ ПРЕДПРИЯТИЕ,
ОСНОВАННОЕ НА ПРАВЕ ХОЗЯЙСТВЕННОГО ВЕДЕНИЯ,
"РОССИЙСКИЙ ГОСУДАРСТВЕННЫЙ ЦЕНТР ИНВЕНТАРИЗАЦИИ
И УЧЕТА ОБЪЕКТОВ НЕДВИЖИМОСТИ - ФЕДЕРАЛЬНОЕ БЮРО ТЕХНИЧЕСКОЙ
ИНВЕНТАРИЗАЦИИ"

ФГУП "РОСТЕХИНВЕНТАРИЗАЦИЯ - ФЕДЕРАЛЬНОЕ БТИ"
ИРКУТСКИЙ ФИЛИАЛ
УСТЬ-ОРДЫНСКОЕ БУРЯТСКОЕ ОТДЕЛЕНИЕ

ТЕХНИЧЕСКИЙ ПАСПОРТ

на здание МОУ "Ново-Ленинская средняя общеобразовательная школа"

Инвентарный номер	25:133:001:20043610660
Реестровый номер	280509:25:133:001:20043610660
Кадастровый номер	85:05:120101:5:25:133:20043610660

село Ново-Ленино

район Осинский

улица (пер.) Сухэ-Батора 9

квартал № _____

инвентарный № _____



Копия верна:

Директор школы: *А. Л. Кудамов*

1. Регистрация права собственности

(реестровый № _____) Фонд _____ нежилой _____

Дата записи	Полное наименование учреждения, предприятия или организации	Документы, устанавливающие право собственности с указанием – кем, когда и за каким номером выданы	Долевое участие при общей собственности	Подпись лица, свидетельствующего правильность записи

2. Экспликация земельного участка _____ 1360,7 кв.м

Площадь участка			Незастроенная площадь			
по документам	фактически	застроенная	замощенная	озелененная	прочая	
		1360,7				

3. Благоустройство помещения _____ 1764,1 кв.м

Водопрвод	Канализация	Отопление					Центральное горячее водоснабжение	Ванны		Газосн.		Электроснабжение	Лифты, шт.	
		от ТЭЦ	от групповой (квартирной) котельной	от собственной котельной	от АГБ	печное		электроотопление	с централиз. горячим водоснабжением	с газовыми колонками	с дровяными колонками		централизованное	жидким газом

Копия верно



Директор школы: А. Т. Лузанов

Использование по назначению

Количество мест (мощность) _____

- а) _____
- б) _____
- в) _____
- г) _____

5. Исчисление площадей и объемов здания и его частей

Лит. по плану	Наименование здания и его частей	Формула для подсчета площадей по наружному обмеру	Площ. (м. кв.)	Высота (м.)	Объем (м. куб.)
1	2	3	4	5	6
А	Здание МОУ "Ново-Ленинской СОШ"	$57,60 \cdot 13,70$	789,1	7,0	5523,8
	Переход	$12,7 \cdot 18,8$	233,1	3,5	815,9
	Спортзал	$18,60 \cdot 18,20$	338,5	7,00	2370
			1360,7		8709,7

Копия верна:



Директор школы: А.В. Курашов

6. Описание конструктивных элементов здания и описание износа

Литера А Год постройки 1968 Число этажей 2
 Группа капитальности 1 Вид внутренней отделки штукатурка лобетка

№ п/п	Наименование конструктивных элементов	Техническое состояние (осадки, трещины, гниль и т.п.)	Удельный вес по таблице	Поправка к констр элем. в %	Удельный вес конст. элем. с поправкой	Износ в %	Проц износа к стр. гр. 7хВ	Тех. изм.		
								Износ в %		
								элемента	К строению	
1	2	3	4	5	6	7	8	9	10	11
1	Фундаменты	ж/бетон. блоки	удовлетворит.	6	0,6	3,6	62	2,2		
2	а) стены и их наружная отделка	кирпичные	удовлетворит.	17	1	17	62	11		
	б) перегородки									
3	Перекрытия	Чердачные	удовлетворит.	19	1	19	62	12		
		Междуэтажные								
		Надподвальные								
4	Крыша	шифер по обрешетке	удовлетворит.	5	1	5	62	3		
5	полы	дощатые	удовлетворит.	13	1	13	62	8,0		
6	Проемы	Оконные	удовлетворит.	16	1	16	62	4,4		
		Двери							филёнчатые	удовлетворит.
7	Внутри отделка	побелка, штукатурка	удовлетворит.	9	1	9	62	6		
8	Внутр сантехнич. устройства	Отопление	удовлетворит.	5	1	5	62	3		
		Водопровод								
		Канализация								
		Г. водоснаб.								
		Ванны								
		Электроосв.								
		Радио								
		Телефон								
Вентиляция										
9	Прочие устройства		удовлетворит.	2	1	2	62	1		
Итого				100	*	89,6	*	46	x	

Процент износа Приведенный к 100 по формуле $\frac{\text{процент износа (гр.9)} \times 100}{\text{удельный вес (гр.7)}}$

51



Копия верна: *[Signature]* Директор школы: *А.Т. Куратов*

7. Техническое описание пристроек

Наименование конструктивных элементов	Литера	Удельный вес по таблице	Поправки	Удельный вес с поправкой	Литера	Удельный вес по таблице	Поправки	Удельный вес с поправкой	Литера	Удельный вес по таблице	Поправки	Удельный вес с поправкой
	Н=				Н=				Н=			
Фундаменты												
Стены, перегородки												
Перекрытия												
Крыша												
Полы												
Проемы												
Отделочные работы												
Электроосвещение												
Прочие работы												
Итого:		100	x			100	x	0				x

8. Исчисление восстановительной и действительной стоимости здания и его частей

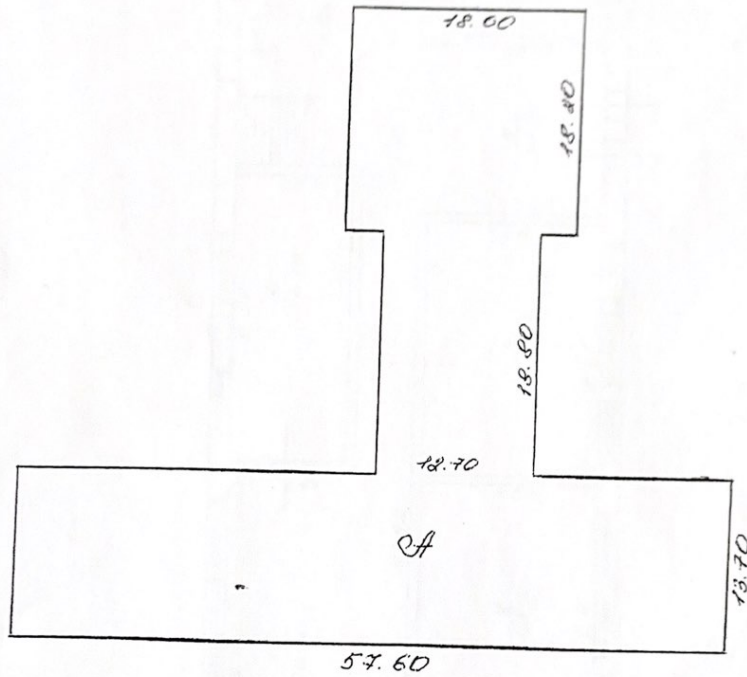
Литера по плану	Наименование здания и его частей	№ сборника	№ таблицы	Измеритель	Стоимость измерителя по таблице	Поправки к стоимости коэффициенты							Стоимость измерителя с поправками	Количество, объем-м3, площадь-м2	Восстан стоимость, руб	Процизноса	Действительная стоимость, руб.
						клим. район	удел. вес	гр. капит.	на объеме	поправочный	сейсмичность	коэф 2008 г.					
1	2	3	4	5	6	7	8	9	10	11	12	13	14	15	16	17	18
A	Здание МОУ "Ново-Ленинской СОШ"	7	25	м3	23,6	4	0,89	4				14,44	21,0	8709,7	2641129	51	1 294 153
	Итого:														2641129		1 294 153

Копия выдана:



Директор школы: А.Л. Журавлев

СИТУАЦИОННЫЙ ПЛАН



Иркутский филиал ФГУП "Ростехинвентаризация - Федеральное БТИ"
Усть-Ордынское Бурятское отделение

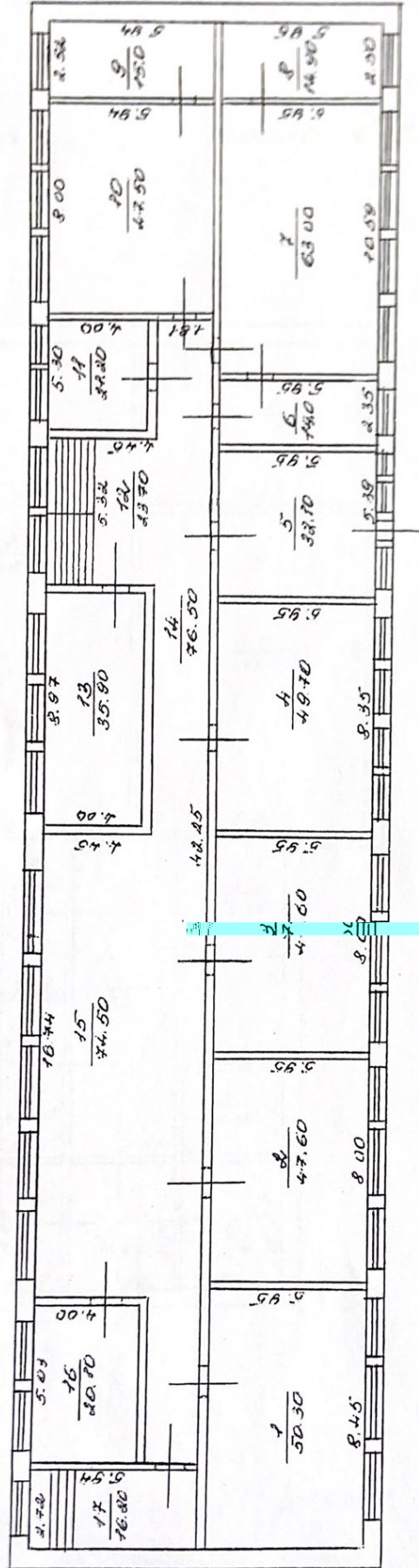
Ситуационный план объекта индивидуального жилищного строительства

	ФИО	подпись	дата	Адрес объекта	
техник	Ново-Ленинская Королева А.Ш.		10.04.2009	сел Ново-Ленино ули Сухэ-Батора	Лист <u> 1 </u> Листов <u> 1 </u> Масштаб 1:500
проверщик				Дом № 9	

Копия верна:

Директор школы: А.Н. Кудряшов

2 этаж



Комиссия:

Директор школы: А.И. Кудряков

ЭКСПЛИКАЦИЯ

внутренних обмеров и подсчетов площадей помещения строения литер А

район
село

Осинокий
Ново-Ленино

ул.
дом

Сука-Батара
9

1	2	3	4	5	6	Фактическое использование площадей											18	
						7	в том числе											
							8	9	10	11	12	13	14	15	16	17		
Этажность, начиная с подв. и конч. мезон.	№№ квартир или помещений	№№ комн., кухня, коридор и проч.	Назначение част. помещен. жил. комнаты, магазина, контора, кухня, коридор, ванная и пр.	Фактиче с-кое использо-вание помеще-ния	Формулы для подсчета площадей	общая полезная	жилая	учрежденческая (контор.)	основная	культурно-просвет	лечебно-санитарн.	торгово-складочн.	коммун. бытовая	производственная	прочая	вспомогательная	Внутр. высота пом. от пола до потолка	
1		1	класс	по назн.	8,20*5,93	48,60	✓	—										
		2	класс	по назн.	5,93*8,21	48,70	✓	—										
		3	класс	по назн.	8,10*5,93	48,00	✓	—										
		4	класс	по назн.	8,21*5,93	48,70	✓	—										
		5	холл	по назн.	5,36*5,93	31,80	✓	—										
		6	мед. каб.	по назн.	2,48*5,93	14,70	✓	—										
		7	класс	по назн.	10,43*5,93	61,80	✓	—										
		8	лаборантская	по назн.	2,81*5,93	16,70	✓	—										
		9	библиотека	по назн.	8,28*5,92	49,0	✓	—										
		10	бухгалтерия	по назн.	2,15*4,0	8,60	✓	—										
		11	помещение	по назн.	2,57*2,49	6,4	✓	—										
		12	помещение	по назн.	2,57*1,4	3,6	✓	—										
		13	лестн. площ.	по назн.	5,70*4,38	25,0	✓	—										
		14	класс	по назн.	8,57*4,0	34,30	✓	—										
		15	холл	по назн.	13,83*4,38	60,60	✓	—										
		16	коридор	по назн.	41,98*1,81	76,0	✓	—										
		17	музей	по назн.	7,91*4,0	31,60	✓	—										
		18	лестн. площ.	по назн.	5,92*2,74	16,20	✓	—										
			ИТОГО:				630,3											

Конца листа:



Директор школы: *А.Т. Кудашов*

ЭКСПЛИКАЦИЯ

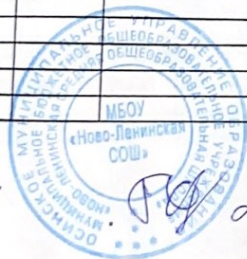
внутренних обмеров и подсчетов площадей помещения строения литер

А

район Осинский ул Суха-Батора
 село Ново-Ленино дом 9

1	2	3	4	5	6	Фактическое использование площадей											18		
						7	в том числе												
							8	9	10	11	12	13	14	15	16	17			
этажность, начиная с подв. конч. мезон.	№№ квартир или помещений	№№ комн., кухня, коридор и проч	Назначение част. помещен жил комната, магазин, контора, кухня, коридор, ванная и пр.	Фактиче с-ков использо ван ие помеще ния	Формулы для подсчета площадей	общая полезная	жилая	учрежденческая(контор.)	основная	культурно-просвет.	лечебно-санитарн.	торгово-складочн.	коммун. бытовая	производственная	прочая	вспомогательная	Внутр. высота пом от пола до потолка		
		1	класс	по назн.	5,95*8,45	50,30	✓	—										3,25	
		2	класс	по назн.	5,95*8,0	47,60	✓	—											
		3	класс	по назн.	5,95*8,0	47,60	✓	—											
		4	класс	по назн.	8,35*5,95	49,70	✓	—											
		5	учительская	по назн.	5,39*5,95	32,10	✓	—											
		6	директорская	по назн.	2,35*5,95	14,0	✓	—											
		7	класс	по назн.	5,95*10,59	63,00	✓	—											
		8	лаборантская	по назн.	2,50*5,95	14,90	✓	—											
		9	лаборантская	по назн.	5,94*2,52	15,0	✓	—											
		10	класс	по назн.	8,0*5,94	47,50	✓	—											
		11	методкабинет	по назн.	5,30*4,0	21,20	✓	—											
		12	лестн.плещ.	по назн.	5,32*4,45	23,70	✓	—											
		13	класс	по назн.	8,97*4,0	35,90	✓	—											
		14	холл	по назн.	16,74*4,45	74,50	✓	—											
		15	коридор	по назн.	42,25*1,81	76,50	✓	—											
		16	класс	по назн.	5,03*4,0	20,10	✓	—											
		17	лестн.плещ.	по назн.	2,72*5,94	16,20	✓	—											
		ИТОГО:					649,8												

Копия выдана:



Директор школы: *И.И. Курашов*

ЭКСПЛИКАЦИЯ

внутренних обмеров и подсчетов площадей помещения строения литер _____ А

район
село

Осинский
Ново-Ленино

ул
дом

Сухэ-Батора
9

Этажность, начиная с подв. и конч. мезон.	№№ квартир или помещений	№№ комн., кухня, коридор и проч	Назначение част. помещен жил комната, магазин, контора, кухня, коридор, ванная и пр.	Фактиче с-кое использо ван-ие помеще- ния	Формулы для подсчета площадей	Фактическое использование площадей												Внутр. высота пом. от пола до
						общая полезная	в том числе											
							жилая	учрежденческая(контор.)	основная	культурно-просвет.	лечебно-санитарн.	торгово-складочн.	коммун. бытовая	производственная	прочая	вспомогательная		
1	2	3	4	5	6	7	8	9	10	11	12	13	14	15	16	17	18	
Переход и спортзал.																		
1	1	1	спортзал	по назн.	17,42*8,55	148,90	л	—										
		2	кухня	по назн.	8,85*5,64	49,90	л	—										
		3	столовая	по назн.	8,85*11,33	100,30	л											
		4	склад	по назн.	3,8*8,90	33,80	л											
		5	каб.завед.	по назн.	2,70*3,80	10,30	л											
		6	помещение	по назн.	3,8*5,61	20,9	л											
		7	коридор	по назн.	3,57*11,67	41,70	л											
		8	помещение	по назн.	3,6*4,60	16,60	л											
		9	кабинет	по назн.	6,03*3,69	22,30	л											
		10	кабинет	по назн.	3,69*6,03	22,30	л											
		11	книгохран.	по назн.	4,60*3,69	17,0	л											
			ИТОГО:			484,0												

Копия верно:



Директор

инженер А.Т. Кудасов

11. Ограждения и сооружения (замощения) на участке

Литера	Наименование ограждений и сооружений	Металл. конструкция	Размеры			№ сборника	№ таблицы	Измеритель	Стоимость измерителя по таблице	Поправка на климат район	Восстан. стоимость в рублях	Проц. износа	Действительная стоимость руб.
			длина, м	ширина, высота, м	площадь, кв. м								

12. Общая стоимость (в руб.)

В ценах какого года	Основные строения		Служебные постройки		Сооружения		Всего	
	восстановительная	действительная	восстановительная	действительная	восстановительная	действительная	восстановительная	действительная
2008	2641129	1294153					2641129	1 294 153
Действительная стоимость в ценах 2008 г. составляет:								
Один миллион двести девяносто четыре тысяча сто пятьдесят три рубля.								

« 10 » апреля 2009 г. Составил _____ (Бардамов В.С.)
 « 10 » апреля 2009 г. Проверил _____ (Королева А.И.)
 « 10 » апреля 2009 г. Начальник отделения _____ (Ботороев Е.М.)



13. Отметка о последующих обследованиях

Дата обследования « »	200 г.	« »	200 г.	« »	200 г.
Обследовал					
Проверил					
Руководитель					

Копия верна:



Директор и.к.а.с.: А.Т. Курашов

